



この冬は全国的に雪も多く、厳しい気候となりました。

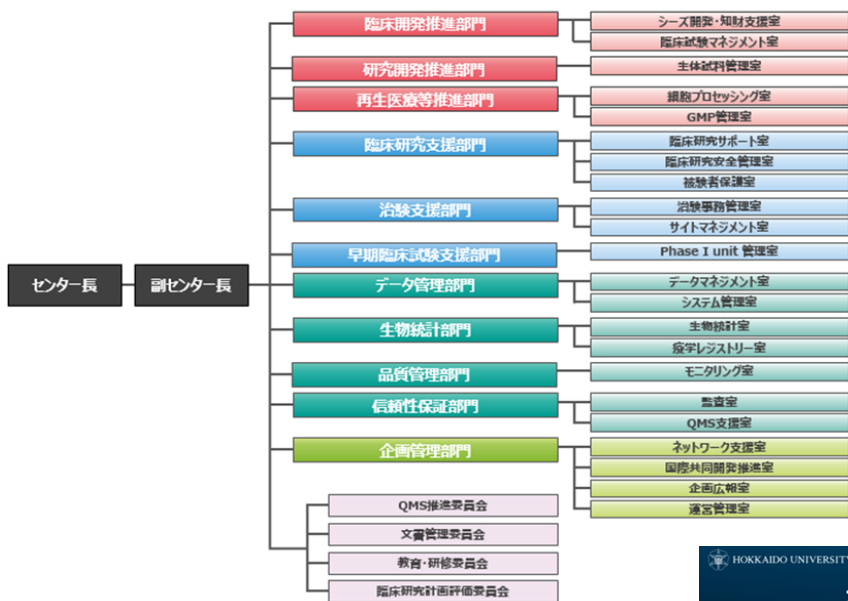
本年最初の、臨床研究開発センターニュースをお届けいたします。

このたびは「臨床研究開発センターの組織再編について」等を記載しております。



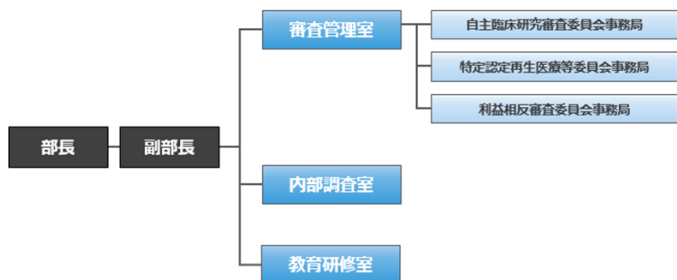
●臨床研究開発センターの組織再編について●

北海道大学病院 臨床研究開発センター 組織図



平成29年1月1日より北海道大学病院臨床研究開発センター(以下、センター)は組織再編(組織図参照)を行っております。大きな変更点としては、研究開発推進部門を、生体資料管理を行う研究開発推進部門と細胞治療・再生医療の支援を行う再生医療等推進部門とに再編しました。また、健常人を対象にした第I相試験を行う早期臨床試験支援部門を設置しました。

北海道大学病院 臨床研究監理部 組織図



一方、これまで自主臨床試験審査委員会、特定認定再生医療等審査委員会の運営はセンター内の臨床研究支援部門(自主臨床研究審査委員会事務局)、研究開発推進部門(特定認定再生医療等委員会事務局)が所管しておりましたが、新たに病院長直属の組織として臨床研究監理部(以下、監理部)を設置して上記委員会の運営を所管することとしました。また、総務課で所管していた利益相反委員会事務局の機能も管理部に移管しました。この他、監理部では臨床研究の自主点検及び研究者に対する教育・研修の機能も担っております。

これにより、本院では臨床研究の支援機能を担うセンターとガバナンス機能を担う監理部に再編されることにより、一段と臨床研究のガバナンス強化につながるものと考えております。

詳しくは臨床研究開発センターHPをご覧ください。

●事務局からのお知らせ●

■IRB開催予定日■

2月21日(火) 15:00 より

■お願い■

- 今年度に入り、依頼者様よりご提出される書類の不備が散見されますので、提出前に今一度ご確認下さい。また、申請書類提出の締め切りはIRB前月の15日(本院へ必着)まで、15日が土日祝の場合、締め切りは直前の営業日(平日)に前倒しとなりますのでご注意ください。
- 弊センターの業務時間は9:00~17:00(昼休み12:15~13:00)となっております。万が一、時間延長をする際は必ず担当CRCへご相談ください。
- 初回SDVのお申し込みの際には、必ず電子カルテ閲覧用ID取得申請も行ってください。
- SDVへご同行者様がいらっしゃる場合は、お申し込みの際にメール本文へご同行者様の氏名・ならびに、電子カルテ閲覧用IDの有無につきましてご記載ください。
- SDVのお申し込みにつきましては、1週間前までとなっております。
- 仮予約・お部屋の空き確認につきましては最大4日間までとし、メールにてご連絡ください。なお、仮予約受付日から1週間経過した際は自動解除といたしますので、ご了承ください。
- 離席・退出されているにもかかわらず、電子カルテがログアウト・シャットダウンされていない場合がございます。今一度ご確認下さいますようお願いいたします。
- セキュリティの関係上、ご来訪の際は社名と氏名が標記されたものを身にお付け下さい。
- SDV室内での携帯電話の通話、飲食はお断りしております。ご理解の程お願い申し上げます。

