

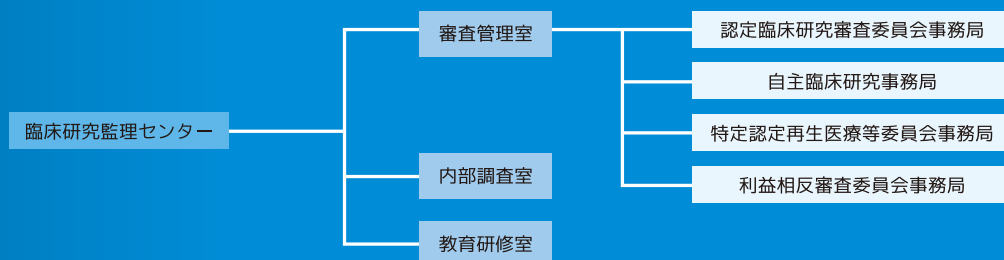


臨床研究監理センター

Division of Clinical Research Administration

信頼される臨床研究、再生医療の実施に向け、倫理的、科学的な見地に基づいた審査体制および適正な管理体制の構築をおこないます。

平成29年1月に、臨床研究、再生医療の審査や管理に関する部門を臨床研究開発センターから独立させ、利益相反の審査や監理をおこなう機能を加え、臨床研究監理センターが発足しました。4つの委員会事務局と内部調査室、教育研修室からなり、12名のスタッフで運営しています。



北海道大学病院 医療・ヘルスサイエンス研究開発機構
プロモーションユニット

臨床研究監理センター

お問い合わせ

〒060-8648 札幌市北区北14条西5丁目

TEL.011-706-7429 FAX.011-706-5025